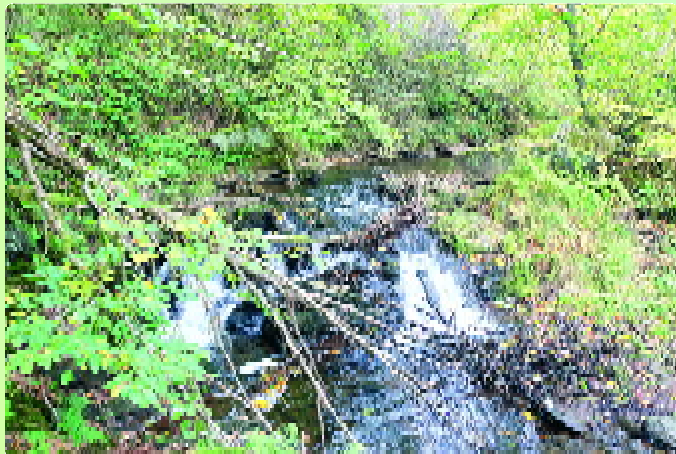


Planen Sie einen Ausflug mit Ihrem Verein oder Unternehmen? Wir haben ausreichend Busparkplätze zur Verfügung. Verbringen Sie einen erlebnisreichen Tag im schönen Hochwald. Gerne unterstützen wir Sie bei Ihren Planungen. Bei Bedarf organisieren wir Ihnen einen Abhol- und Bringservice zum Bahnhof Türkismühle. Fragen Sie uns.



Ein Weinerlebnis-Arrangement inklusive Weinglas, vier Weinbons und Glashalter ist für 10,00 € an jeder Station erhältlich. Vorbestellte Arrangements stehen im Bürgerhaus in Züsich zur Abholung bereit. Änderungen im Ablauf behalten wir uns vor.

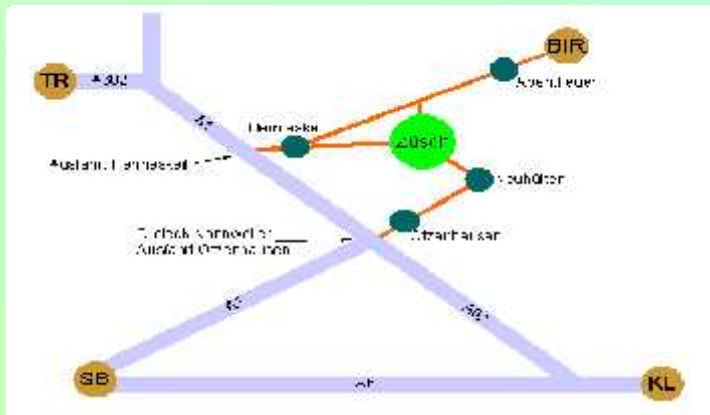
Veranstalter: Förderverein für Kultur- und Dorfentwicklung Züsich e.V.

Weitere Informationen:

www.weinerlebniswanderung.de
 Telefon & SMS: 0151-267 557 81
 facebook: das ZÜSCHT
 das.zuescht@zuesch.de



So kommen Sie nach Züsich:



Von Birkenfeld kommend:

nach Züsich einfahren, auf der Vorfahrtsstraße bleiben. Im Kreuzungsbereich Kirche/Gaststätte nach rechts, circa 100 Meter bis zum Bürgerhaus auf der linken Seite.

Von Hermeskeil kommend:

nach Züsich einfahren. Das Bürgerhaus ist 300 Meter nach dem Ortseingang auf der rechten Seite.

Aus dem Saarland kommend:

durch Neuhütten nach Züsich der Hauptstraße folgen bis zum Kreuzungsbereich Kirche/Gaststätte. Nun links abbiegen, weiter wie oben.

Navi: Hermeskeiler Straße 15, 54422 Züsich



PETER WEBER
 Steuerberater
www.Steuerberater-Peter-Weber.de

Züsicher Kreativ- und Genussstage



Das ZÜSCHT!

Weinerlebnis-
 Wanderung
 1. Oktober 2017

Umringt von den Weinanbaugebieten in Rheinland-Pfalz liegt die eindrucksvolle Natur des Hochwaldes mit seinem Nationalpark Hunsrück-Hochwald. Erleben Sie Beides bei der 5. Weinerlebniswanderung rund um Züsch und Neuhütten. Kombinieren Sie eine Wanderung durch eine malerische Natur mit Weingenuss und lokalen Spezialitäten.

An fünf Stationen werden Weine aus allen Anbauregionen in Rheinland-Pfalz und Hunsrücker Spezialitäten angeboten. Alle Wege sind gut erkennbar mit unserem Logo ausgeschildert.



Weingenuss: Riesling, Weißherbst, Dornfelder, Bacchus, Grauburgunder, Portugieser, Rivaner, Spätburgunder, Regent, Kerner, Muscat, Gewürztraminer, Domina, Merlot, Rotling, Weißburgunder, Müller-Thurgau.



Natur pur: Felder, Wald, Wiesen, romantische und naturbelassene Bachläufe, tolle Aussichten, Täler und Berge, Nationalpark Hunsrück-Hochwald, Naturschutzgebiet "Königsbachtal", 100% Natur, ursprüngliche Pfade.



Spaß pur: Freunde treffen, Geselligkeit, Bewegung im Freien, Ausspannen, Vorführungen am Züscher Hammer, Ausklang mit Live-Musik.



Zwischen den Stationen wird ein Pendelverkehr angeboten. Sie können die Strecke auch teilweise wandern und kommen wieder bequem zu Ihrem Ausgangspunkt zurück.

Start und Ziel ist das Bürgerhaus in Züsch. Die Route ist circa elf km lang und kann in etwa drei Stunden erwandert werden. Schwierigkeitsgrad: leicht bis mittelschwer.

Die Wege und Pfade sind für Kinderwagen oder Rollstuhl nicht geeignet. Sie können jedoch alle Weinstände über geeignete Alternativrouten erreichen, bitte fragen Sie uns.

Die Stände entlang der Wanderung sind von 9:00 bis 18:00 Uhr geöffnet. Anschließend beginnt die "After-Walk-Party" im Bürgerhaus Züsch.



Leckeres: Spießbraten, Räucherforellen, Ziegenkäse und andere Spezialitäten aus dem Hochwald. Frisch vor Ort für Sie zubereitet.

